

Vergokan NV
Herrn Note
Meersbloem Melden 16
9700 OUDENAARDE
BELGIEN

Ihr Zeichen : Mail
Ihre Nachricht vom: 12.12.2015
Mein Zeichen : 24-70.10
Telefon : (02943) 897-15
Telefax : (02943) 897-33
E-Mail : werner@mpanrw.de

Datum : 26.11.2015

**Kabelanlagen nach DIN 4102 Teil 12, Ausgabe November 1998 /
Beurteilung von Normtragekonstruktionen und Verlegung von Kabelanlagen als Steigetrasse**

Sehr geehrter Herr Note,

bezüglich Ihrer Anfrage können wir Ihnen folgendes mitteilen.

1. Verlegung der Kabel in Einzelschellen „HDY...“

1.1. Horizontale Einzelverlegung mit Bügelschellen (direkte Befestigung)

Die Einzelverlegung der Kabel unter der Decke bzw. bei einer horizontalen Wandverlegung erfolgt mit Einzelschellen „HDY...“ (Bügelschellen, entsprechend dem Nennquerschnitt) an C-förmigen Ankerschienen „DR15.30“. Die Kabel sind in Abständen von 3000 mm an der Ankerschiene zu befestigen. Die Ankerschienen sind mit Schrauben und Dübeln in Abständen von ≤ 250 mm an der Wand zu befestigen.

Bei einer horizontalen Einzelverlegung der Kabel an der Wand sind die Einzelschellen gegen ein Herausrutschen aus der Ankerschiene zu sichern.

1.2. Vertikale Einzelverlegung mit Bügelschellen (indirekte Befestigung)

Die vertikale Einzelverlegung der Kabel an der Wand erfolgt mit Einzelschellen „HDY...“ (Bügelschellen, entsprechend dem Nennquerschnitt) an den C-förmigen Sprossen einer Kabelleiter „KL60. ...“ (Breite ≤ 400 mm). Die Kabelleiter ist über Winkelprofile „HDAB35.110“ in Abständen von ≤ 1200 mm an der Wand zu befestigen.

Weitere konstruktive Einzelheiten sind den Zeichnungen in Anlage 1 zu entnehmen.

Seite 2 zum Schreiben vom 26.11.2015

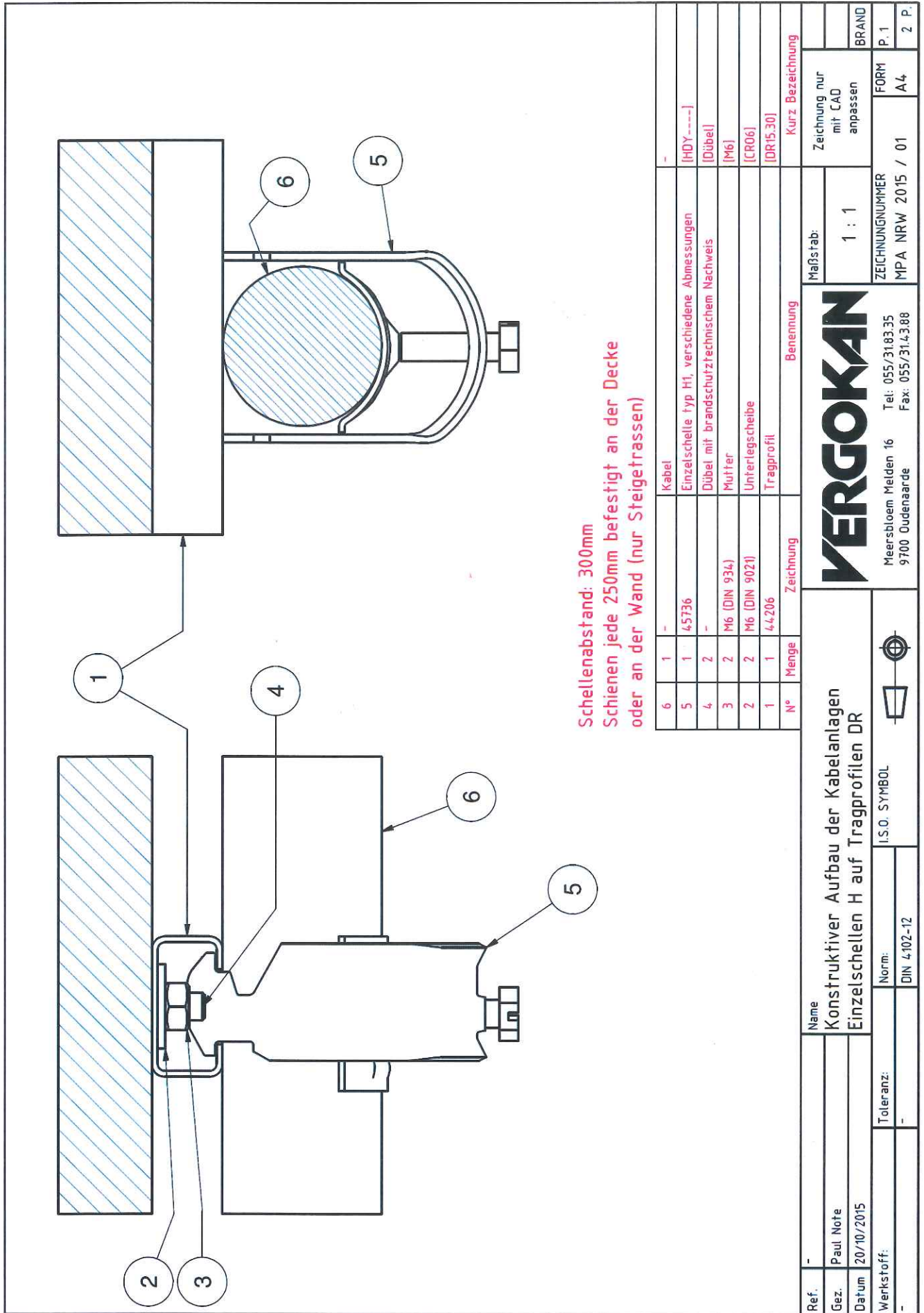
2. Bewertung

Die in Abschnitt 1 dargestellten Tragkonstruktionen können auf Grundlage von erfolgreichen Prüfungen nach Ansicht des MPA NRW als Normtragkonstruktionen für die Funktionserhaltsklasse E90 verwendet werden.

Mit freundlichen Grüßen



Dipl.-Ing. Frank Werner



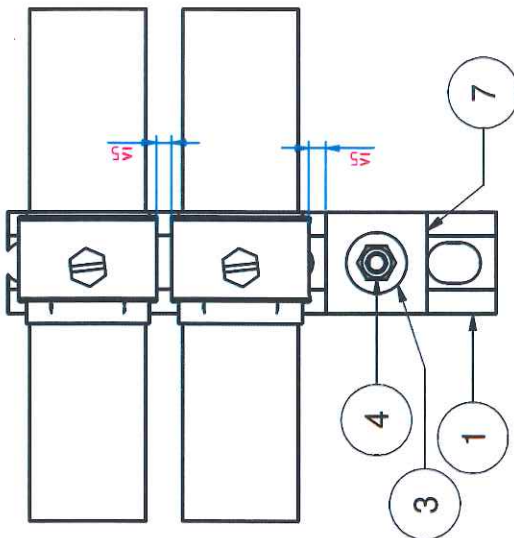
N°	Menge	Zeichnung	Benennung	Kurz Bezeichnung
6	1	-	Kabel	-
5	1	45736	Einzelschelle typ H1, verschiedene Abmessungen	[HDY-----]
4	2	-	Dübel mit brandschutztechnischem Nachweis	[Dübel]
3	2	M6 (DIN 934)	Mutter	[M6]
2	2	M6 (DIN 9021)	Unterlegscheibe	[CR06]
1	1	44206	Tragprofil	[DR15,30]

Ref.:	-	Name	Konstruktiver Aufbau der Kabelanlagen	
Gez.:	Paul Note	Einzelschellen H auf Tragprofilen DR		
Datum	20/10/2015	I.S.O. SYMBOL		
Werkstoff:	-	Norm:	DIN 4102-12	
		Toleranz:	-	
		Maßstab:	1 : 1	Zeichnung nur mit CAD anpassen
		ZEICHNUNGSNUMMER	MPA NRW 2015 / 01	FORM P. 1 A4
		BRAND		P. 1 2 P.

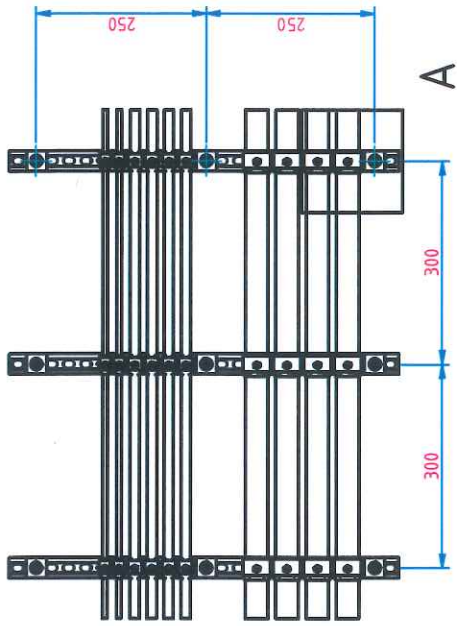


Meersbloem Meiden 16
9700 Oudenaarde
Tel: 055/31.83.35
Fax: 055/31.4.3.88

A(1:2)




(1:10)



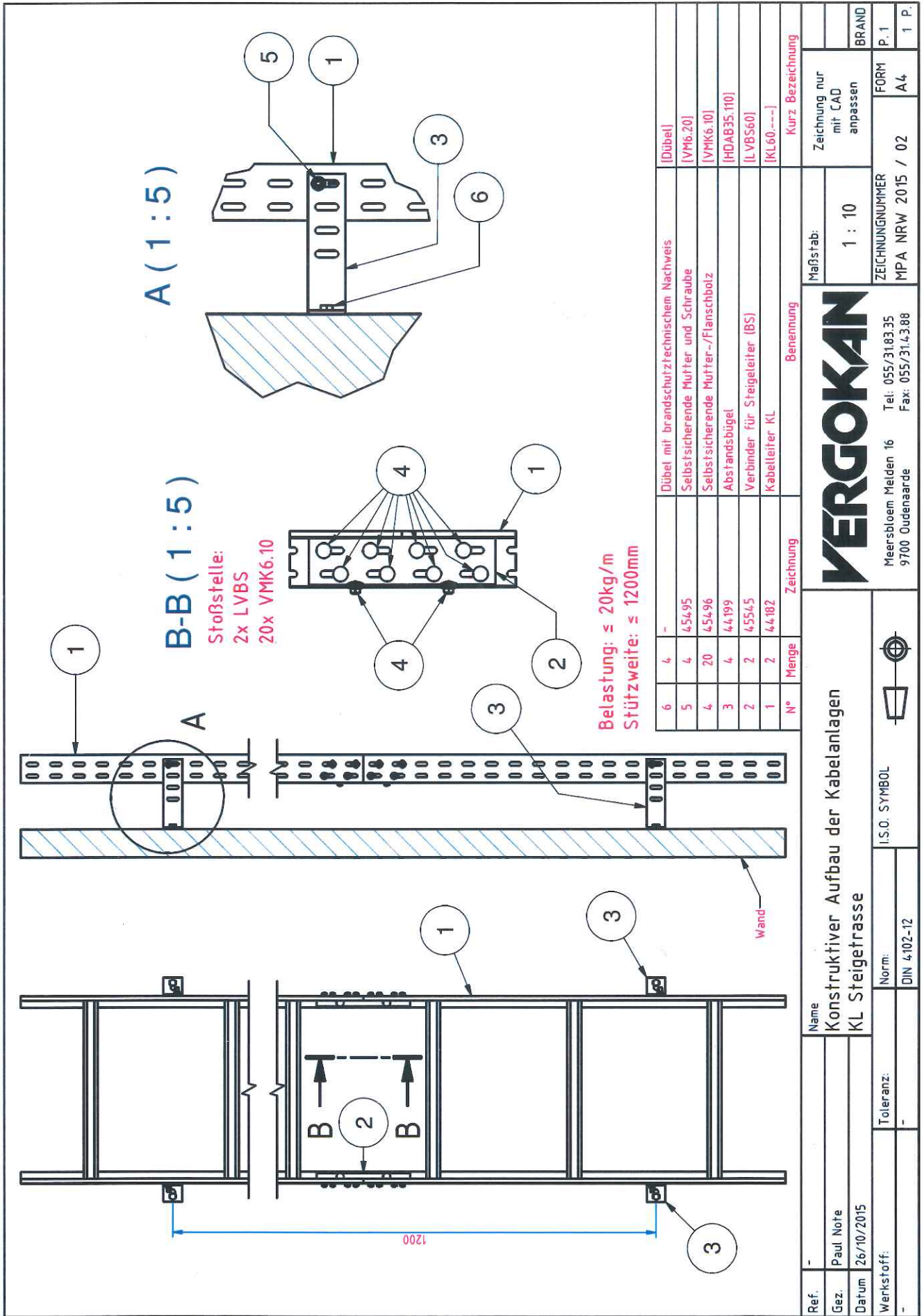
Schellenabstand: 300mm
 Schienen jede 250mm befestigt an der Wand
 Abrutschsicherung mit VS30.00 für horizontaler Wandverlegung

7	9	46069	Abrutschsicherung für Y Kabelschellen (BS)	[SYBS]
6	1	-	Kabels	-
5	12	45736	Einzelschelle typ H1, verschiedene Abmessungen	[HDY-...]
4	9	M6 (DIN 934)	Mutter	[M6]
3	9	M6 (DIN 9021)	Unterlegscheibe	[CR06]
2	9	-	Dübel mit brandschutztechnischem Nachweis	[Dübel]
1	3	44206	Tragprofil	[DR15,30]
N°		Menge	Zeichnung	Benennung
				Kurz Bezeichnung

Ref.	-	Name	Konstruktiver Aufbau der Kabelanlagen	
Gez.	Paul Note	Einzelschellen H auf Tragprofilen DR, Wand		
Datum	20/10/2015	Toleranz:	-	
Werkstoff:	-	I.S.O. SYMBOL		
		Norm:	DIN 4102-12	
		Maßstab:	1 : 10	Zeichnung nur mit CAD anpassen
		ZEICHNUNGSNUMMER	MPA NRW 2015 / 01	FORM A4
		BRAND		P.2
				2 P.

VERGOKAN

Meersbloem Meiden 16
 9700 Oudenaarde
 Tel: 055/31.83.35
 Fax: 055/31.43.88



Meersbloem Meiden 16
 9700 Oudenaarde
 Tel: 055/31.83.35
 Fax: 055/31.43.88